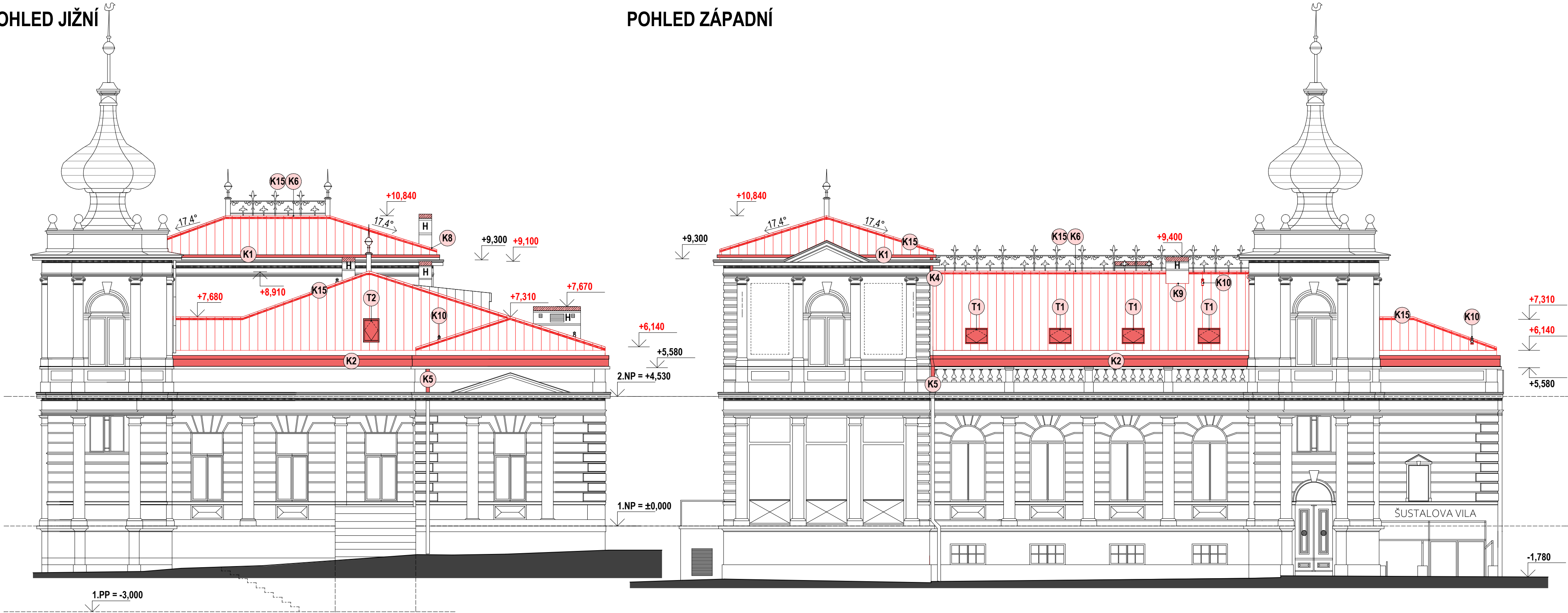


POHLED JIŽNÍ

POHLED ZÁPADNÍ



LEGENDA GRAFICKÉHO ZNAČENÍ

- STÁVAJÍCÍ KONSTRUKCE  
BEZ UPŘESNĚNÍ MATERIÁLU
- NOVÉ KONSTRUKCE  
VIZ. VÝPIS KLEMPÍŘSKÝCH A TRUHLÁŘSKÝCH VÝROBKŮ
- NOVÁ STŘEŠNÍ KRYTINA  
MĚDĚNÉ SVITKY 0,6mm Š.670 mm - CELKEM VČETNĚ + 10% = CCA 455 m2

POZNÁMKY:

- H OKLEPÁNÍ NESOUDRŽNÝCH ČÁSTÍ + NADBETONOVÁNÍ HLAVY KAMÍNOVÉHO TĚLESA - BETON C20/25 + KARI SÍŤ 8 - 100/100 VÝŠKA 250 mm (VÝŠKA VČETNĚ STÁVAJÍCÍ HLAVY KAMÍNA)
- NEJEDNÁ SE O DÍLENSKÝ VÝKRES, ROZMĚRY PRVKŮ JE NUTNÉ OVĚŘIT PŘÍMO NA STAVBĚ
- JISTÍCÍ SYSTÉM A HROMOSVOD ŘEŠEN VIZ. SAMOSTATNÉ ŘEŠENÍ

VÝPIS KLEMPÍŘSKÝCH PRVKŮ VIZ. "D.1.1-14 - VÝPIS KLEMPÍŘSKÝCH VÝROBKŮ"  
VÝPIS TRUHLÁŘSKÝCH PRVKŮ VIZ. "D.1.1-15 - VÝPIS TRUHLÁŘSKÝCH VÝROBKŮ"

PROJEKTOVÁ DOKUMENTACE BYLA VYPRACOVÁNA V OBDOBÍ PLNÉHO VYUŽÍVÁNÍ STAVBY, STÁVAJÍCÍ SKLADBY KONSTRUKCÍ BYLY PŘEVZATY Z PROJEKTOVÉ DOKUMENTACE Z ROKU 2004, ZAKÁZKOVÉ Č. 04-051-234 MORAVIA CONSULT Olomouc a.s., Legionářská 8, 772 00 Olomouc

±0,000 = úroveň stávající podlahy 1.NP  
Projekt

LAŠSKÉ MUZEUM KOPŘIVNICE - VÝMĚNA  
STŘEŠNÍ KRYTINY A KLEMPÍŘSKÝCH PRVKŮ

Místo stavby  
parc. č. 1930,  
k. ú. Koprivnice  
Zakázkové číslo  
KU-1046-21  
Datum / Verze  
LEDEN 2021

Kubino.cz  
Projektovní kancelář - Klučín, tel. +420 595 041 472, info@kubino.cz

Investor  
Město Koprivnice  
Štefánikova 1163/12,  
742 21 Koprivnice

Projektant  
Ing. Tomáš Trška  
Autorizační razítko

Zodpovědný projektant:  
Ing. Helena KUBINOVÁ

Výkres

POHLED JIŽNÍ A ZÁPADNÍ - NOVÝ STAV  
Stupeň  
DSP  
Část projektu  
D. DOKUMENTACE OBJEKTU

Měřítko  
1:100  
Číslo výkresu  
D.1.1-12